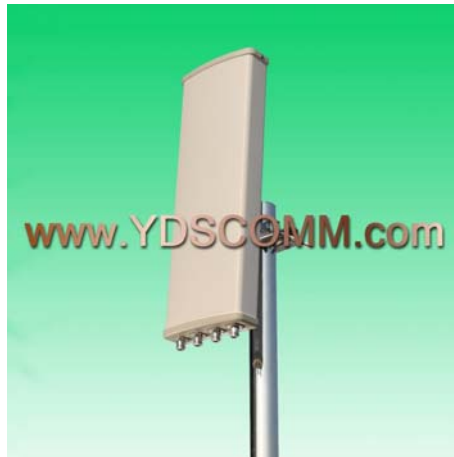


YDS0826ST12X4-4N(F)**824-960 MHz 12 dBi 1710-2690 MHz 12 dBi Cruz Polarização Setor Antena**

Antena Modelo No.	YDS0826ST12X4-4N(F)
Frequência Variedade	824-960 / 1710-2690 MHZ
Polarização	$\pm 45^\circ / \pm 45^\circ$
Ganho	12 dBi / 12 dBi
Horizontal Beamwidth	$65^\circ / 65^\circ$
Vertical Beamwidth	$30^\circ / 30^\circ$
Front-to-back Proporção	≥ 20 dB / ≥ 25 dB
Isolamento	≥ 25 dB / ≥ 25 dB
Nominal Impedância	50 Ohms
VSWR	$\leq 1.5 / \leq 1.7$
Máximo Poder	200 Watts
Relâmpago Proteção	DC Chão
Conector	N Feminino / 3×N Feminino
Dimensões	650×280×125 mm
Peso	5 kg
Radome	UPVC
Cor	Cinzento
Ajustável Ângulo	0 ~ 10 °
Operativo Temperatura	-40 ~ 60 °C
Vento Carga	60 m/s
Mastro Monte Diâmetro	40-70 mm